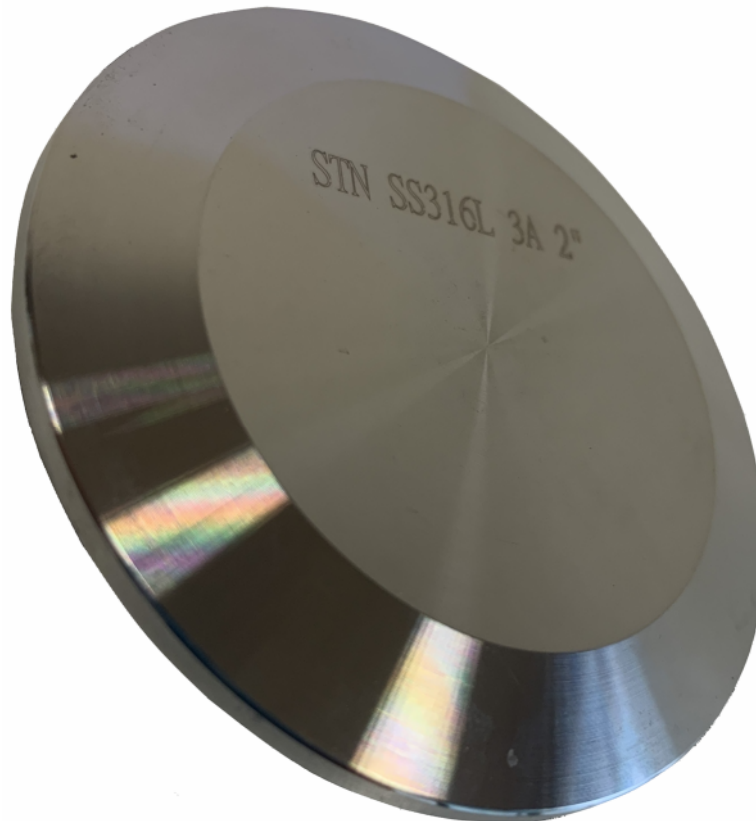




**CASQUILLO CIEGO DIN AISI-316L / AISI-316L CLAMP BLANK**



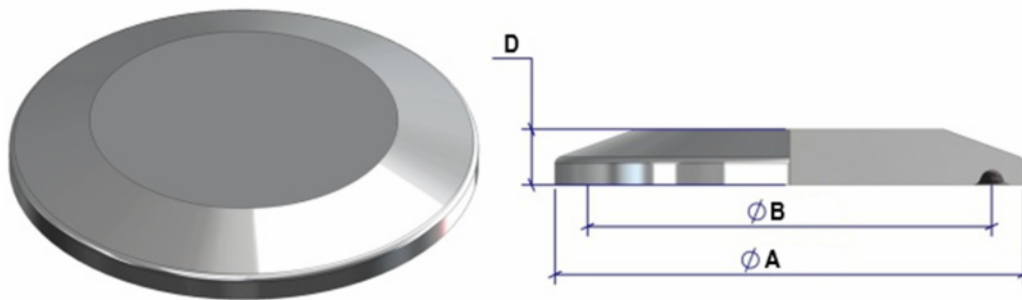
1

Casquillo ciego clamp sanitario normativa 3A fabricado en acero inoxidable AISI-316L diseñado para la unión de las conexiones tipo clamp normativa 3A. Fabricado según normativa CE europea y incluye también la certificación ISO9001.

*Sanitary industry SS316L welding 3A clamp blank designed for 3A clamp unions. Manufactured under CE certification and ISO9001 almost approved.*



**DIMENSIONES GENERALES / GENERAL DIMENSIONS**



2

Dimensiones en (mm.) / *Dimensions in (mm.)*

DN	ØA	ØB	D
1/2"	34,0	20,3	6,4
3/4"	34,0	20,3	6,4
1"	50,5	43,5	6,4
1 1/4"	50,5	43,5	6,4
1 1/2"	50,5	43,5	6,4
2"	64,0	56,5	6,4
2 1/2"	90,9	70,5	6,4
3"	106,0	83,5	6,4
4"	119,0	110,5	7,9